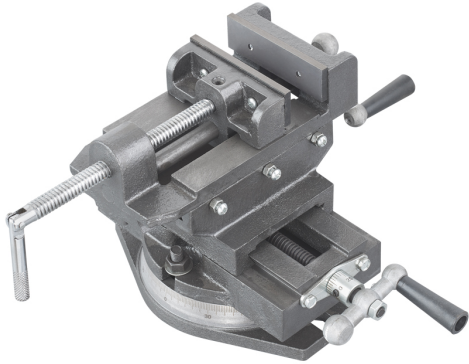


UTILE PER ESEGUIRE LAVORAZIONI DI FORATURA O MASCHIATURA DI PRECISIONE GRAZIE AL MOVIMENTO LONGITUDINALE E LATERALE SENZA...



<b>Ganasce</b>	125 x 40 mm
<b>Apertura</b>	120 mm
<b>Dimensioni base</b>	230 x 175 mm
<b>Altezza</b>	180 mm
<b>Corsa longitudinale</b>	150 mm
<b>Corsa trasversale</b>	120 mm
<b>Cava</b>	20mm
<b>Peso netto</b>	14,5 kg
<b>Dimensioni imballo</b>	290x290x200 h mm
<b>Peso lordo</b>	15,21 kg
<b>Codice EAN</b>	8012667345846



Ghisa



Scatola